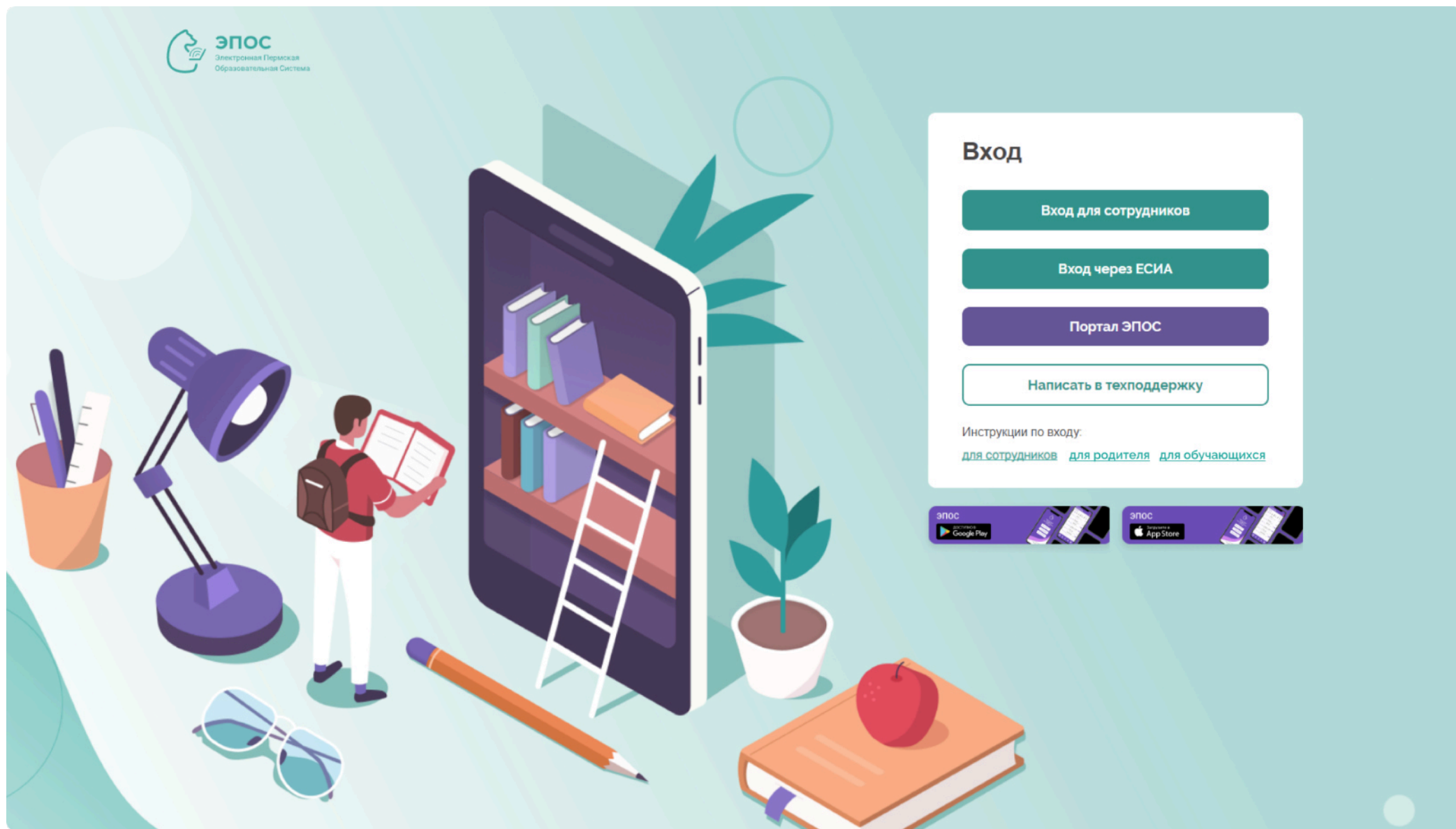


Инструкция для входа родителей / законных представителей в ЭПОС





В браузере Яндекс откройте страницу <https://epos.permkrai.ru>
Нажмите на кнопку «Вход» в верхней части страницы



ЭПОС
Электронная Пермская
Образовательная Система

Главная Новости Мероприятия Системы **Вход**

Мобильное приложение ЭПОС — цифровой помощник в образовательном процессе

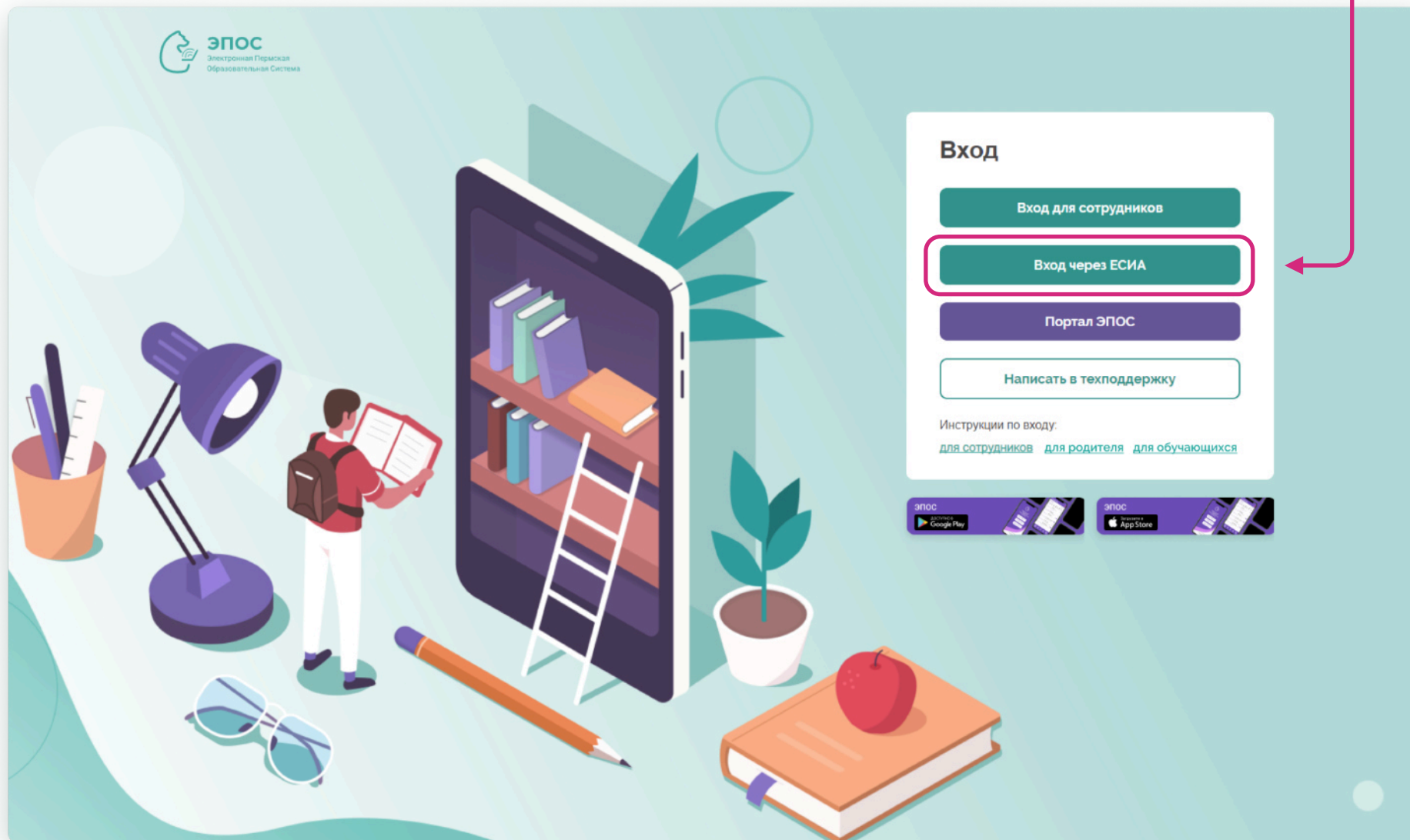
Загрузите в **App Store** доступно в **Google Play** ОТКРОЙТЕ В **AppGallery** **NASHSTORE** Доступно в **RuStore**

БИБЛИОТЕКА ЭПОС	ЭПОС.ШКОЛА Административной команде	Среднее профессиональное образование
Дистанционное и электронное обучение	ЭПОС.ШКОЛА Учителям и классным руководителям	Центр опережающей профессиональной подготовки
Дополнительное образование	ЭПОС.ШКОЛА Родителям и учащимся	Пермский сетевой IT-Университет



На открывшейся странице нажмите на кнопку

Вход через ЕСИА



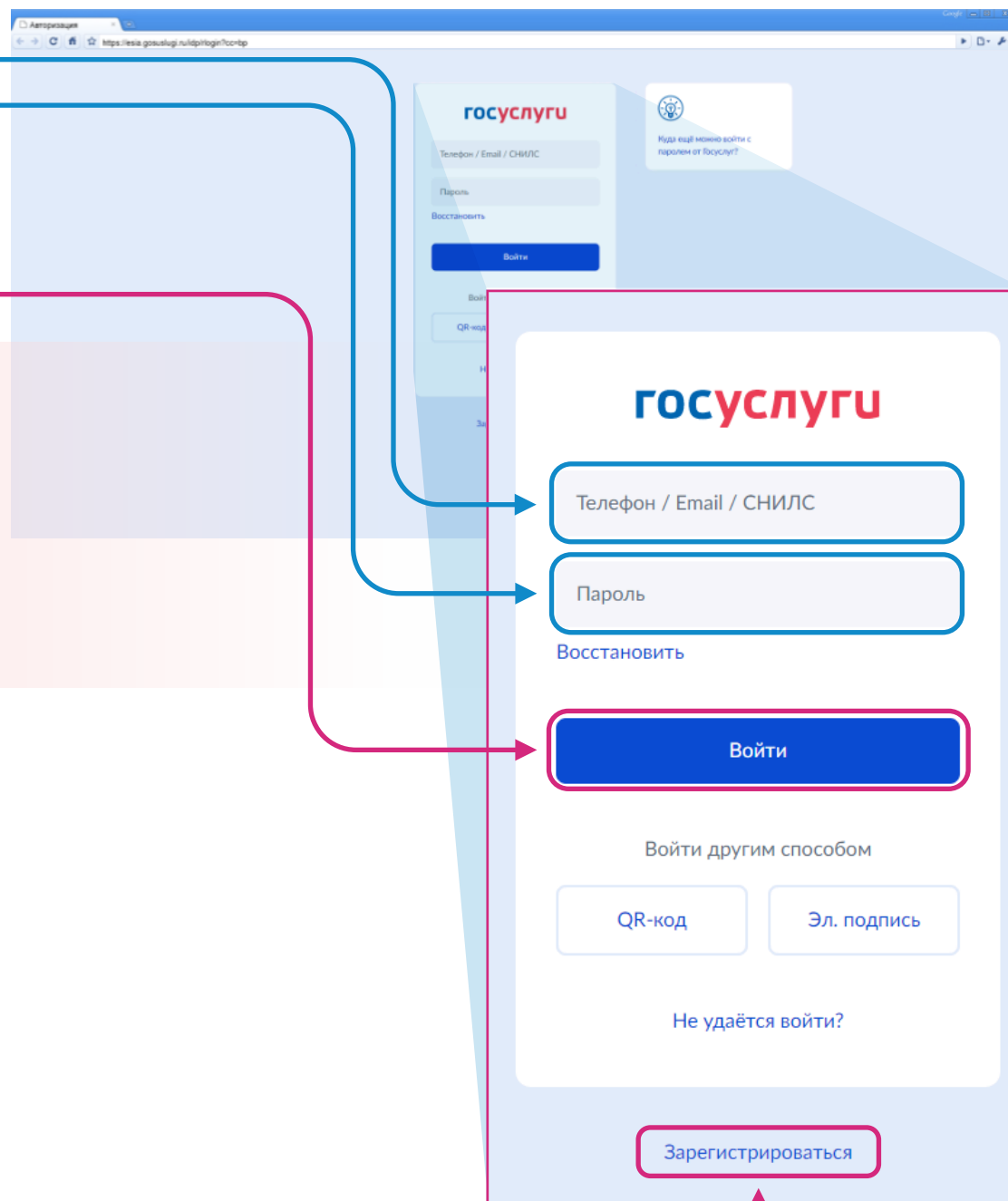
На открывшейся странице **введите логин** (телефон/Email/СНИЛС) и **пароль**, по которым родитель/законный представитель входит на портал Госуслуг, после чего нажмите кнопку **Войти**



НОМЕР ТЕЛЕФОНА ИЛИ АДРЕС ЭЛЕКТРОННОЙ ПОЧТЫ РОДИТЕЛЯ\ЗАКОННОГО ПРЕДСТАВИТЕЛЯ ДОЛЖЕН ОТЛИЧАТЬСЯ ОТ НОМЕРА ИЛИ ПОЧТЫ ОБУЧАЮЩЕГОСЯ

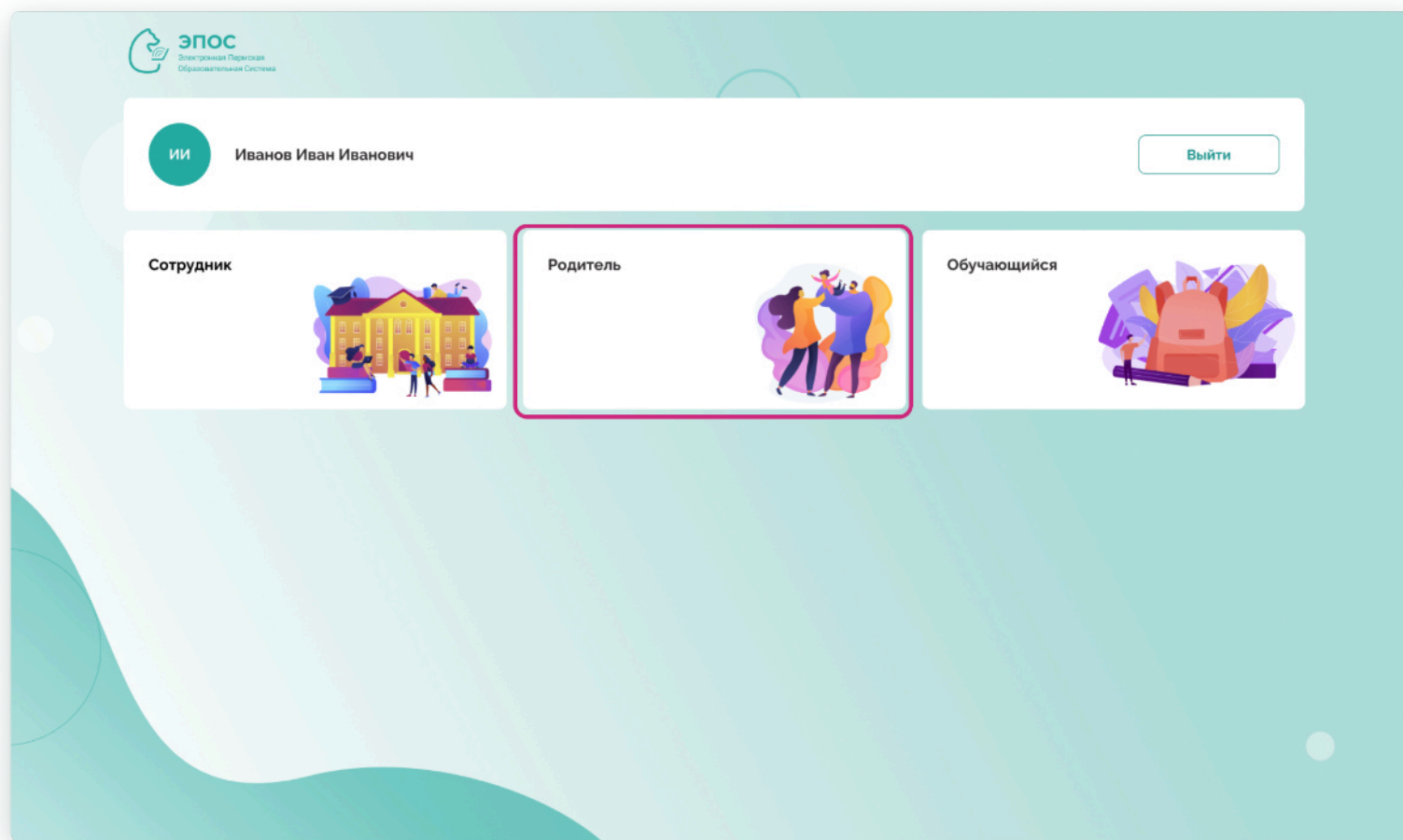
В случае, если верно введен логин и пароль, откроется страница с доступными подсистемами ЭПОС

Если у родителя/законного представителя еще нет учетной записи на портале Госуслуги, создайте ее по кнопке **«Зарегистрироваться»**



Если у Вас несколько ролей в различных подсистемах ЭПОС, то откроется страница выбора категории роли «Сотрудник», «Родитель», «Обучающийся».

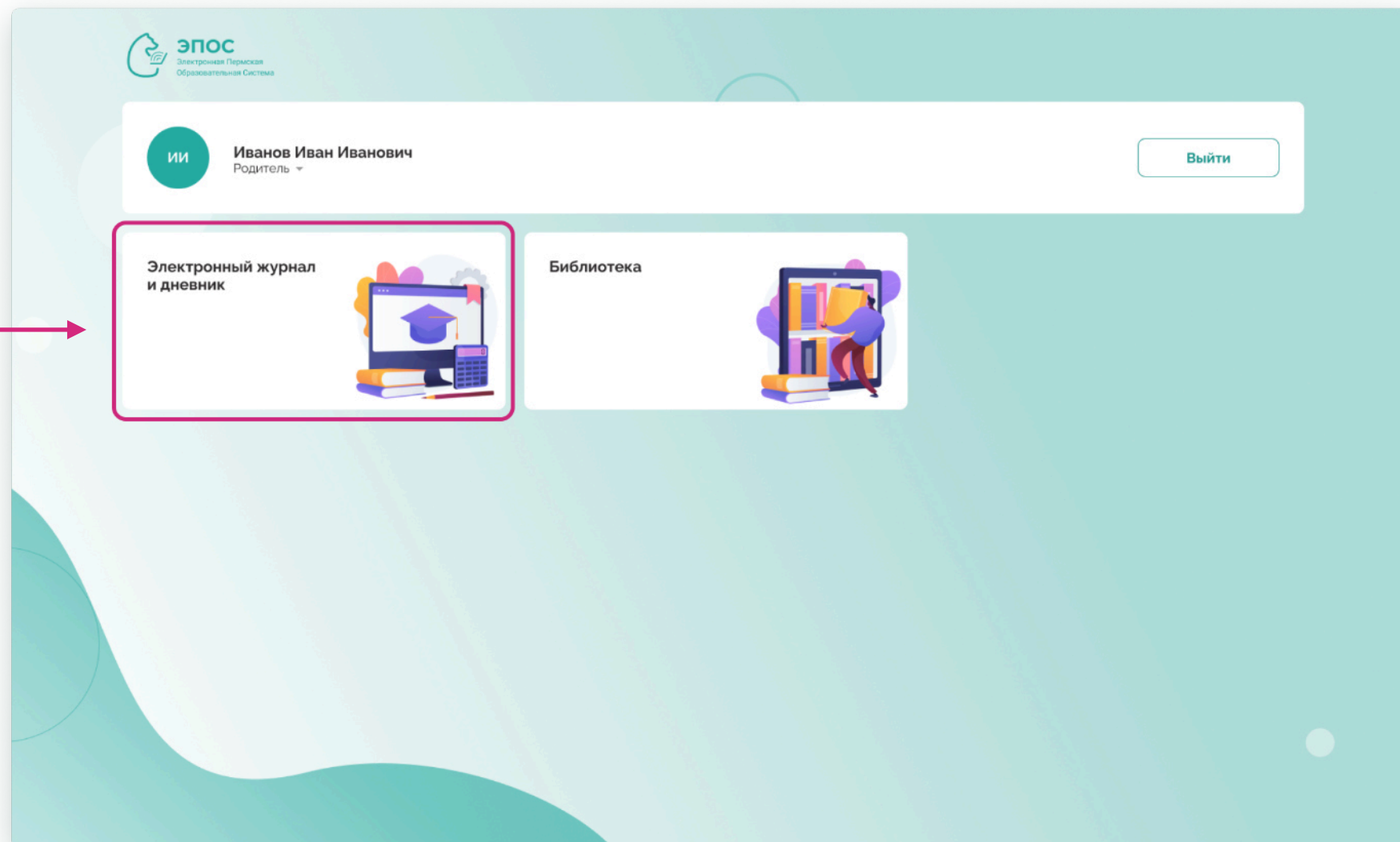
Для просмотра данных о своем ребенке, выберите роль «Родитель».



Если у Вас есть только роль родителя, сразу откроется следующая страница.



На странице подсистем, к которым разрешен доступ, необходимо кликнуть на кнопку с наименованием нужной подсистемы. После нажатия произойдёт автоматический переход в выбранную подсистему.



При возникновении ошибки при входе:

1. Обратитесь к классному руководителю своего ребенка для сверки ФИО и электронной почты родителя в ЭПОС. Указанные данные в ЭПОС и Госуслугах должны совпадать.
2. Классный руководитель через администратора образовательной организации ЭПОС внесет изменения по вашей учебной записи.
3. После внесения изменений выполните вход повторно на следующий день.

