

Инструкция для входа обучающихся в ЭПОС



ЭПОС

Электронная Пермская
Образовательная Система

Вход

Вход для сотрудников

Вход через ЕСИА

Портал ЭПОС

Написать в техподдержку

Инструкции по входу:

[для сотрудников](#) [для родителя](#) [для обучающихся](#)





В браузере Яндекс откройте страницу <https://epos.permkrai.ru>
Нажмите на кнопку «Вход» в верхней части страницы



ЭПОС
Электронная Пермская
Образовательная Система

Главная Новости Мероприятия Системы **Вход**

Мобильное приложение ЭПОС — цифровой помощник в образовательном процессе

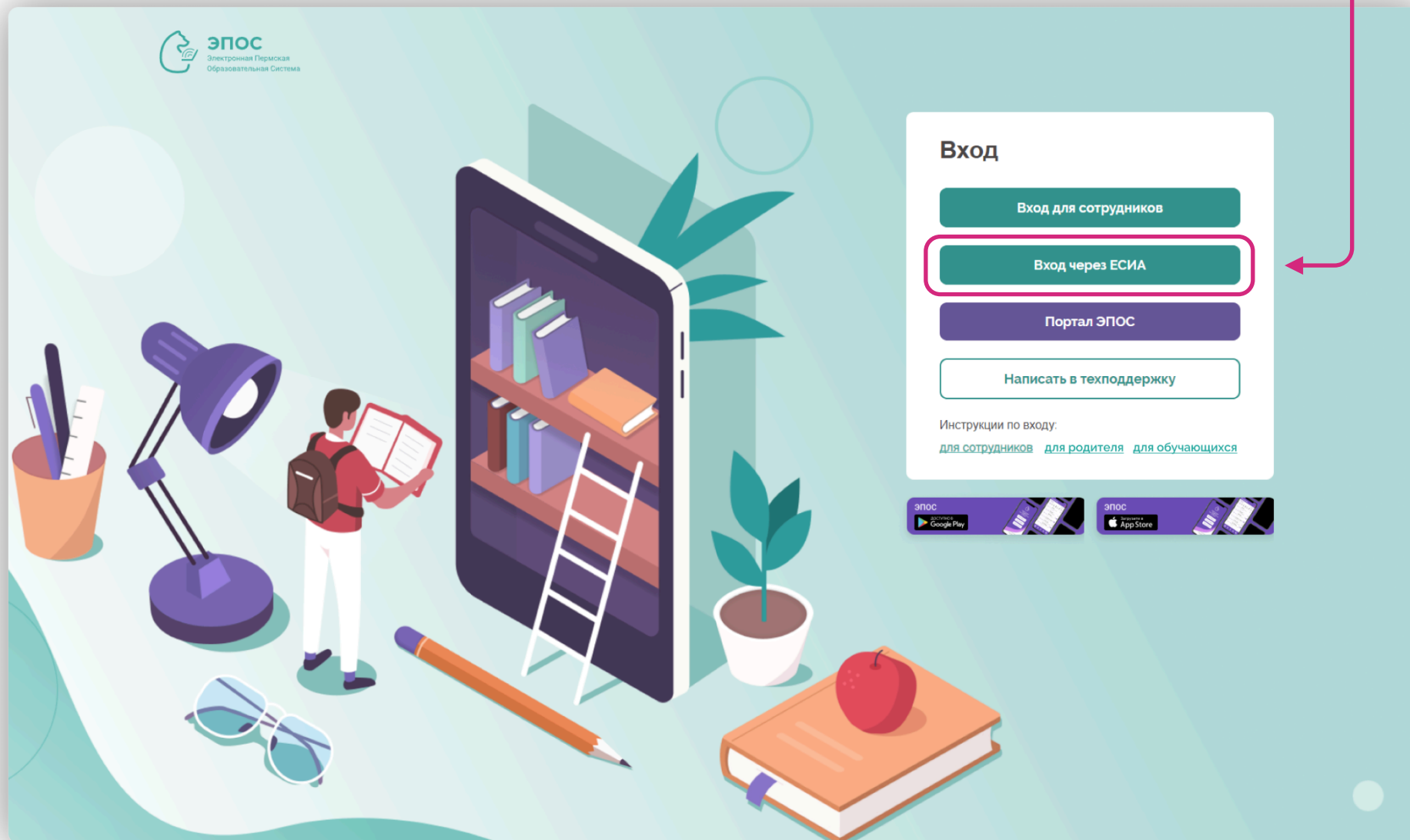
Загрузите в **App Store** доступно в **Google Play** ОТКРОЙТЕ В **AppGallery** **NASHSTORE** Доступно в **RuStore**

БИБЛИОТЕКА ЭПОС	ЭПОС.ШКОЛА Административной команде	Среднее профессиональное образование
Дистанционное и электронное обучение	ЭПОС.ШКОЛА Учителям и классным руководителям	Центр опережающей профессиональной подготовки
Дополнительное образование	ЭПОС.ШКОЛА Родителям и учащимся	Пермский сетевой IT-Университет



На открывшейся странице нажмите на кнопку

Вход через ЕСИА



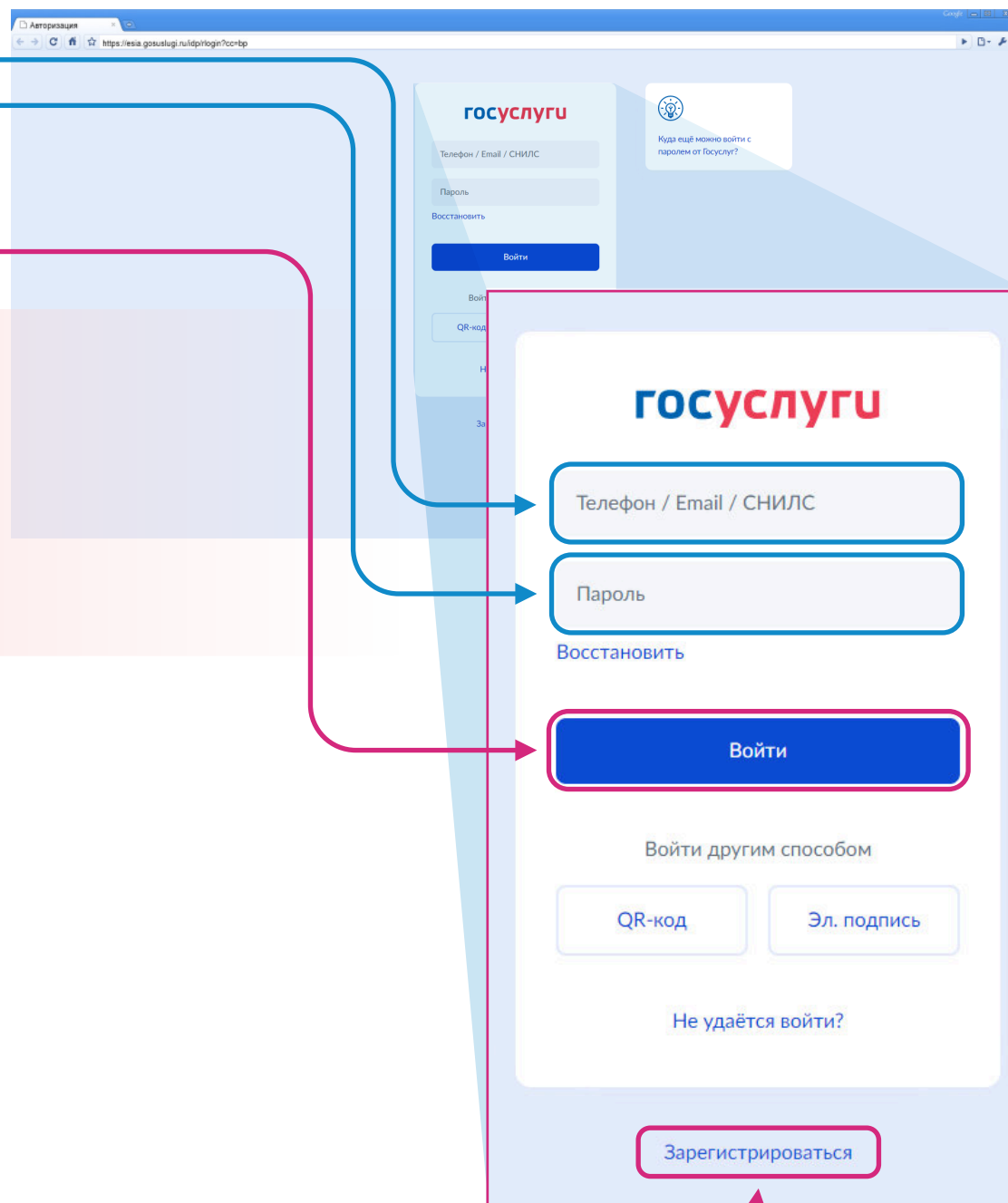
На открывшейся странице **введите логин** (телефон/ Email/ СНИЛС) и **пароль**, по которым обучающийся входит на портал Госуслуг, после чего нажмите кнопку **Войти**




НОМЕР ТЕЛЕФОНА ИЛИ АДРЕС ЭЛЕКТРОННОЙ ПОЧТЫ ОБУЧАЮЩЕГОСЯ ДОЛЖЕН ОТЛИЧАТЬСЯ ОТ НОМЕРА ИЛИ ПОЧТЫ РОДИТЕЛЯ\ЗАКОННОГО ПРЕДСТАВИТЕЛЯ


В случае, если верно введен логин и пароль, откроется страница с доступными подсистемами ЭПОС

Если у обучающегося еще нет детской учетной записи на портале Госуслуги, создайте ее по кнопке **«Зарегистрироваться»**



Для регистрации на Госуслугах ребенка, не достигшего 14 лет:

1. Укажите сведения о ребенке → нажмите «Добавить еще ребенка»: <https://clck.ru/35ankh> ← 
Если сведения о детях уже есть, добавлять не нужно.
2. Отметьте карточку ребенка и нажмите «Отправить». Автоматически запустится поиск СНИЛС.
3. Дождитесь подтверждения свидетельства о рождении ребенка и его СНИЛС.
Это занимает от 15 минут до 5 рабочих дней.


 **БЕЗ ПОДТВЕРЖДЕНИЯ СВИДЕТЕЛЬСТВА О РОЖДЕНИИ И СНИЛС СОЗДАТЬ УЧЕТНУЮ ЗАПИСЬ РЕБЕНКА НЕ ПОЛУЧИТСЯ.**

4. В разделе «Семья и дети» выберите карточку ребенка, для которого хотите создать учетную запись:

<https://clck.ru/35anpA> ← 

В верхней части экрана карточки нажмите «Создать».

5. Укажите данные ребенка и подтвердите
 - ✓ электронную почту → через письмо
 - ✓ номер телефона, если указали, → через код из смс.

 **ЭЛЕКТРОННАЯ ПОЧТА И НОМЕР ТЕЛЕФОНА РЕБЕНКА НЕ ДОЛЖНЫ БЫТЬ ПРИВЯЗАНЫ К ДРУГИМ УЧЕТНЫМ ЗАПИСЯМ НА ГОСУСЛУГАХ.**

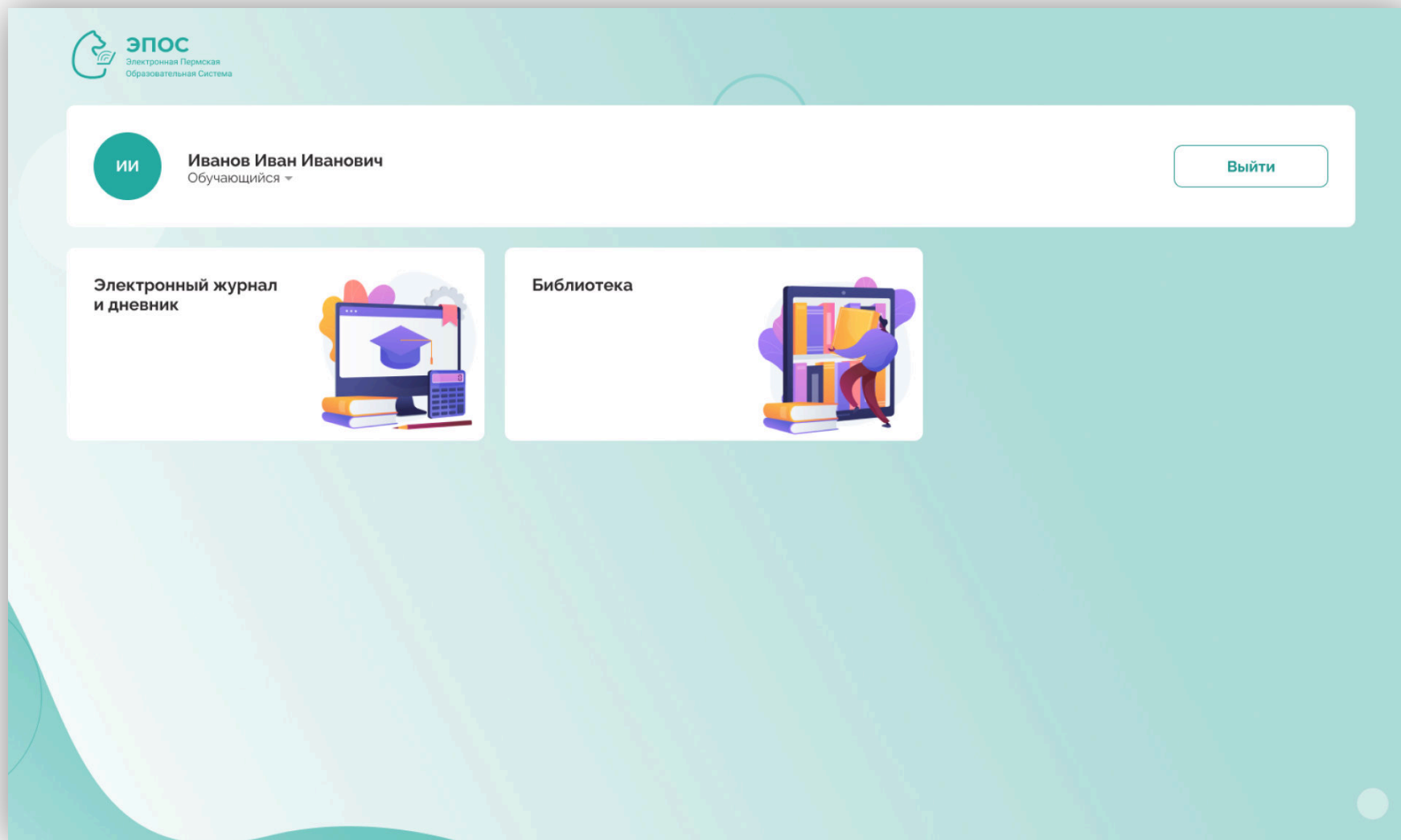
6. Создайте пароль и запомните его для входа ребенка на Госуслуги.
 - Если не удастся войти в учетную запись ребенка
Восстановите пароль онлайн на Госуслугах.

Для регистрации на Госуслугах ребенка старше 14 лет:

1. Если у обучающегося уже есть личная банковская карта, создать запись на портале можно через приложение или на сайте банка-партнера Госуслуг. Личность будет подтверждена по данным, которые есть у банка.
2. Второй способ регистрации онлайн - при помощи номера телефона и электронной почты.
На странице регистрации выберите вариант «Другой способ регистрации» Укажите ФИО, телефон и электронную почту обучающегося
Подтвердите учётную запись по телефону, введя код из смс.
3. Если удобно решать вопросы оффлайн, создать запись на Госуслугах можно лично в центре обслуживания.
Выберите удобный центр обслуживания, придите туда с паспортом и СНИЛС. Специалисты центра помогут создать учетную запись.

На странице подсистем, к которым разрешен доступ, необходимо кликнуть на кнопку с наименованием нужной подсистемы.

После нажатия произойдёт автоматический переход в выбранную подсистему.



При возникновении ошибки при входе:

1. Обратитесь к классному руководителю для сверки ФИО и электронной почты обучающегося в ЭПОС. Указанные данные в ЭПОС и Госуслугах должны совпадать.
2. Классный руководитель через администратора образовательной организации ЭПОС внесет изменения по вашей учебной записи.
3. После внесения изменений выполните вход повторно на следующий день.

